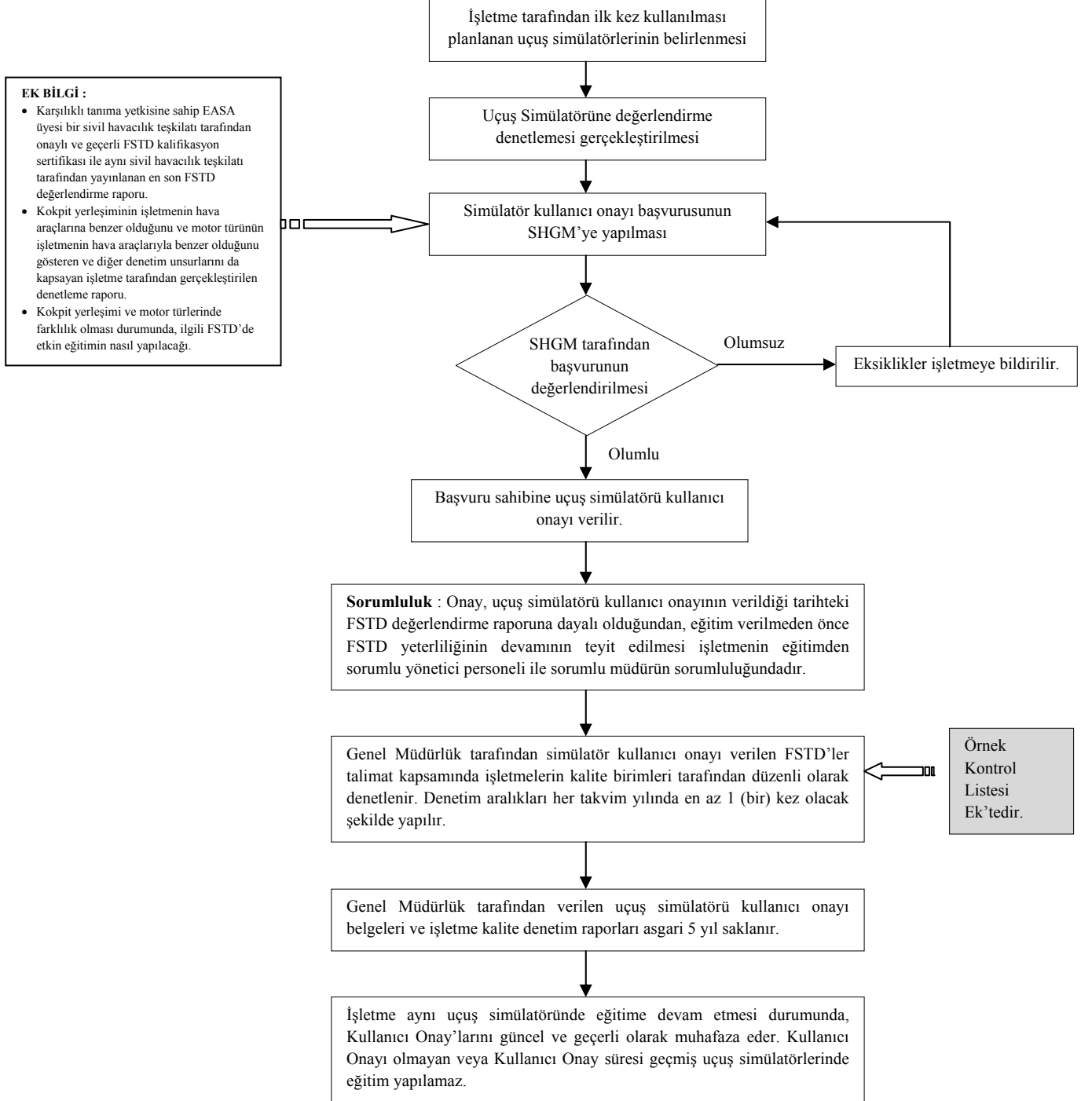


Uçuş Simülatörü Kullanıcı Onayı Verilmesine İlişkin Esas ve Usuller Talimatı (SHT-STD) Akış Diyagramı



ÖRNEKTİR

FSTD KULLANICI ONAYI KONTROL LİSTESİ

Denetimin Yapıldığı Yer	
Denetimin Yapıldığı Tarih	

İşletmenin Adı	
AOC Numarası	
Uçak Tipi	
Operasyon Çeşitleri	
Operasyon Alanları	
Özel Yetkiler / Ruhsatlar	
Muafiyetler	
İdari Personel	
Uçuş İşletmeden Sorumlu Yönetici Personel	
Eğitimden Sorumlu Yönetici Personel	
Baş Pilot	
Uçuş Emniyet Yönetici Personeli	
Tazeleme Eğitimi ve Kontrol Programı Operasyon Manuelinde belirtilmiş ve SHGM tarafından onaylanmıştır.	
Tip İntibak Öğretmenleri (TRI) (İşletmecinin, Appendix 1 ve OPS 1.965 & JAR-OPS 3.965 'te belirtilen konularda eğitim vermesi için deneyim ve bilgi gereksinimlerinin yeterliliğini gösterir.)	
Sentetik Uçuş Öğretmenleri (SFI) (İşletmecinin, Appendix 1 ve OPS 1.965 & JAR-OPS 3.965 'te belirtilen konularda eğitim vermesi için deneyim ve bilgi gereksinimlerinin yeterliliğini gösterir.)	
Tip İntibak Eğitimi Kontrol Pilotu (TRE)	
Sentetik Uçuş Kontrol Pilotu (SFE) (CRM anlayışına göre eğitilmiş ve CRM kabiliyetlerine göre değerlendirilmiş)	

Konu Başlığı	Yorumlar
Geçerli Yeterlilik Sertifikası (STD, FAA Uygunluğu için AC 120-40B ya da sonrası)	
Simulator Numarası	
Simulator Yeterlilik Seviyesi (Referans Döküman)	
Simulator Yeterlilik Standardı	
Uçak Tipi ve Çeşiti	
Simule Edilen Motor Sürümü	
Ekipmanlar	
Windshear	
Ek Kabiliyetler (EGPWS, GPS, FMS, Analog Kabin Basıncı Sistemi ya da Dijital)	
TCAS/ACAS	
8.33 KHz Frekans Aralığı (Birleştirme yapılması tavsiye edilir)	
Kısıtlamalar / Limitler	
LVTO	

ÖRNEKTİR

Minimumlar <i>CAT I- 550m RVR, 200ft DH</i> <i>CAT II-300m RVR, 100ft DH</i> <i>CAT III –Uçak için uygunsu</i> <i>Category I, II, III (uygulanilirse) Simulator yaklaşımları bir Avrupa Havalimanı 'nda gösterilir.</i>	
Aşağıdakiler en az bir Avrupa hava meydanı için doğru bir şekilde kullanılabilir olmalıdır. <ul style="list-style-type: none">- <i>Doğru seyrüsefer/iletişim frekansları;</i>- <i>Eşik seviyesinde ILS/DME;</i>- <i>NDB 'ler;</i>- <i>ATIS yayımlarının Avrupa birimlerine, terminolojisine uyumlu ve uygun yerel aksanda olması;</i>- <i>Kategori C pistleri (Özel kullanım havaalanları);</i>- <i>Uygun havameydanı çizelgeleri;</i>- <i>Aydınlatma;</i>- <i>İşaretleme Sistemi;</i>- <i>Yerleşim, taksi rotaları ve kalkış öncesi pist pozisyonu;</i>- <i>LVO içeren kalkış pisti için taksi yolu</i>	
Uygulanabilir SI birimleri: <ul style="list-style-type: none">- <i>Ağırlık için Kilogram ;</i>- <i>Yakıt miktarı için Litre/Kilogram ;</i>- <i>QFE/QNH için mbs/Hpa ;</i>- <i>RVR için metre;</i>- <i>Görünürlük için Kilometre;</i>- <i>Sıcaklık için Santigrat.</i>	
Öğretmen Operasyon İstasyonu (IOS) göstergeleri Uluslararası Standart (SI) birim ölçüm sistemine uygundur.	
Oluşabilecek farklılıklar aşağıda listelenmiştir: <ul style="list-style-type: none">- <i>FAA/JAA/CAA Standart (Önemli farklılıklar Özel Koşullar olarak belirtilmiştir.);</i>- <i>Özel Modifikasyonlar, örn. Stall koruması;</i>- <i>Yüksek hız uyarıları;</i>- <i>Performans standartları;</i>- <i>Ekipmanların yerleşimi ve birimleri;</i>- <i>FMS veritabanı yapılandırması, içerik ve birimler</i>	
Uçak konfigürasyonunun Avrupa Standartları'na uygunluğu	
Simulatorun İlk kullanılma tarihi	
Değerlendirme <i>(Güncel ve bir önceki değerlendirme tarihi,</i> <i>Değerlendirme çeşidi: İlk, yıllık, yinelenen, özel.</i> <i>Değerlendirme ekibi:</i> <i>Tamamlanan Değerlendirme Raporu:</i> <i>JAA/EASA Özel Koşulları'na uyum tasdiği:</i> <i>Uçuş testi verilerinin temel onaylama verilerinde mevcut olmadığı açık bir şekilde belirtilmelidir.</i>	
Özel Eğitim Programları <i>(Tip Eğitimi Kursu, Farklılıklar Eğitimi, Sıfır Uçuş Zamanı Eğitimi, Tip Eğitimi Eğitmen Kursu, Yapay Uçuş Eğitmeni Kursu, Ekip İşbirliği Kursu)</i>	
İkincil Kaçış Yolu <i>(Acil durumlarda kapı sıkışabilir. İkincil çıkış geçişine göre, kapı panelinde "kick-out" olması tavsiye edilir.)</i> <i>(In an emergency this can become jammed. The incorporation of a secondary exit means, normally a kick-out panel in the door, is strongly recommended)</i>	
Gözlemci Koltuğu	
Güvenli Kokpit Kapısı <i>Temsili control paneli ve iletişim becerisinin (kabin ekibi sesleri ve müzikleri) bulunması ısrarla tavsiye edilir.</i>	
Sivil Havacılık Otoritesi	
Simulator İşletmecisi (FTO, TRTO)	

ÖRNEKTİR

Yer	
Simulator İşletmesi Kalite Sistemi	
<p>I. Kalite Performansı Sunumu (güvenirlilik figürleri)</p> <ol style="list-style-type: none">1) Arıza sayısı ve sınıflandırması;2) Arıza oranı ve düzeltme periyodu3) Eğitime etkisi;4) Kullanıcıların kalite değerlendirmesi;5) Eğilim analizi <p>II. QTG Testi</p> <ol style="list-style-type: none">1) Yıllık olarak QTG testlerinin tam bir set olarak uygulanması;2) Her testing uygun ve bağımsız biri tarafından yeniden incelenmesi;3) Dökümanların uygun kişiler tarafından imzalanması <p>III. Simulator Emniyet Özellikleri</p> <ol style="list-style-type: none">1) Acil durumlarda simulatorun durması için doğru ve işlevsel çalışıyor olduğu, en az yılda bir kez, teyit edilmesi; Kaçış planı uygun bir şekilde işaretlenmiş olmalı2) Acil çıkış yolu uygun olarak işaretlenmiş mi?3) Uygun acil durum ışıklandırması var mı?4) Yangın saptaması ve koruması <p>IV. Hem donanım hem de yazılım için etkili bir yapılandırma yönetim sistemi, eğitim donanımlarını kontrol etmeyi ve görsel modelleri ve seyrüsefer ve IOS veri tabanının güncellemesi mevcut mu?</p> <p>V. Kullanıcılara güvenlik ve emniyet konularında brifing veriliyor mu?</p> <p>VI. Personel Eğitimi</p> <p>VII. İşleticinin hangi teknik kurallara (JAR/FAR vs) uyacağı net bir şekilde ifade edilmiş mi?</p> <p>VIII. Çalışma prosedürleri belirlenmiş mi?</p> <p>IX. Denetim prosedürleri ve yönetimin programa desteğini içeren Kalite Güvence Programı var mı?</p> <p>X. İşletmeye uygun bir Kalite Manueli var mı?</p> <p>XI. Sorumlu Müdür tarafından imzalanmış ve Kalite hedeflerinin belirlendiği bir Kalite Politikası var mı?</p> <p>XII. Kalite Sisteminin etkin uygulamalarından öncelikli sorumlular için görev ve sorumlulukların tanımları var mı?</p>	

Denetim Ekibi Genel Değerlendirme:

--

Denetim Ekibi

Adı Soyadı	Tarih	İmza