

SHY-6A HAVA TAKSİ İŞLETMELERİ RUHSAT AKIŞ DİYAGRAMI

## ÖN İZİN AŞAMASI

Başvuru sahibi ön izin talep dosyasını [Ek-2](#)'deki bilgilere göre tamamlayarak "[Ön İzin Hava Taksi İnceleme Kontrol Listesi](#)" ile birlikte yazılı olarak SHGM'ye müracaatta bulunur.

Ön izin talep dosyası en fazla 60 (altmış) gün içinde SHGM tarafından incelenir.<sup>2</sup>

**2: SHY-6A 16(2) maddesi gereği sahip olunması gereken sermayenin 18(b) maddesi gereği ön izin alınmadan ödenmesi zorunludur.**

Eksiklik Var mı?

E

Eksiklikler ve uygun görülmeyen konular sebepleri ile birlikte ayrıntılı bir şekilde yazılı olarak başvuru sahibine bildirilir.

H

İnceleme Komisyonu tarafından SHY-6A 25. Madde kapsamında değerlendirilir.

Uygun mu?

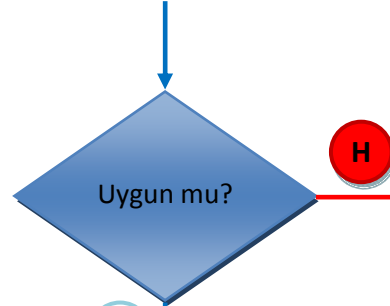
H

Başvuru sahibi diğer aşamalara geçemez, başvuru reddedilir.

Eksikliklerin giderilmesi başvuru sahibine yazı ile bildirilir.

E

Bakanlık Makamına arz edilir.



Başvuru sahibi diğer aşamalara geçemez. Başvuru reddedilir ve işletmeye yazı ile bildirilir.

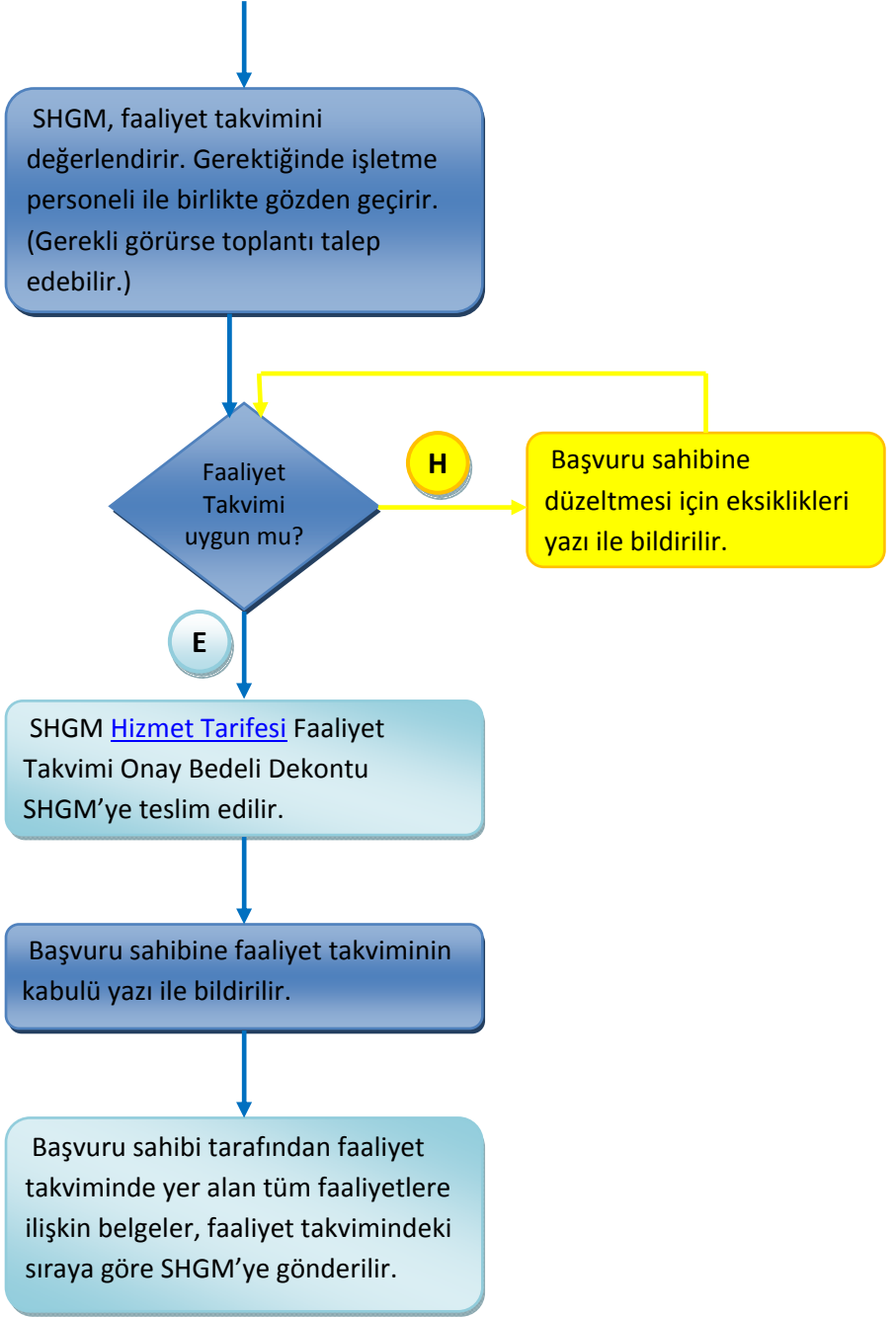
SHGM [Hizmet Tarifesi](#) Ön İzin Bildirim Bedeli Dekontu SHGM'ye teslim edilir.

Başvuru sahibine ve DHMİ'ye Ön İzin verildiği resmi yazı ile bildirilir.

- Verilen Ön İzinler, verilış tarihinden itibaren 6 (altı) ay geçerlidir. Bu süre içinde gerekli hazırlıkların tamamlanamaması halinde; İnceleme Komisyonu tarafından kabul görülecek zorunlu nedenlerden dolayı bir defaya mahsus olmak üzere ön izin süresi en fazla 3 (üç) aya kadar uzatılabilir.
- Verilen ön izin süresi içinde gerekli hazırlıkları tamamlayamayan başvuru sahipleri, ön izin bitim tarihinden itibaren en az 1 (bir) yıl süreyle yeniden ön izin için müracaatta bulunamazlar.
- Ö İzin, işletme ruhsatı için bir taahhüt niteliği taşımaz. Bu izin, başvuru sahibinden talep edilen bütün hazırlıkların tamamlanması ve belgelenmesi halinde, işletme izninin verilebileceğini öngören bir belge mahiyetindedir.

Ön izin verilen başvuru sahibi, ön izin tarihinden itibaren en geç 10 (on) iş günü içerisinde SHY-6A Madde 30(d) kapsamında faaliyet takvimini hazırlayarak SHGM onayına sunar.

Faaliyet takvimi, ön izin tarihinden itibaren en çok 6 (altı) ayı kapsayacak şekilde hazırlanır.



## DOKÜMAN UYUM AŞAMASI

SHGM'ye gönderilen tüm dokümanlar SHY-6A Madde 31 kapsamında değerlendirilir.

Gönderilen dokümanlar yeterli mi?

H

Başvuru sahibine düzeltmesi için eksiklikler yazı ile bildirilir.

E

ASIL RUHSAT AŞAMASI

## ASIL RUHSAT AŞAMASI

Başvuru sahibi, SHGM tarafından onaylanan faaliyet takviminde yer alan tüm faaliyetlerin ve doküman uyum aşamasının tamamlanmasını müteakip, ön izin bitim tarihinden önce, bu yönetmeliğin [Ek-3](#)'ünde açıklanan işletme ruhsatı talep dosyasını "[Asıl Ruhsat Hava Taksi İnceleme Kontrol Listesi](#)" ile birlikte SHGM'ye sunar.

Dosya zamanında ve uygun sunuldu mu?

H

Başvuru sahibinin ön izni iptal edilir.

E

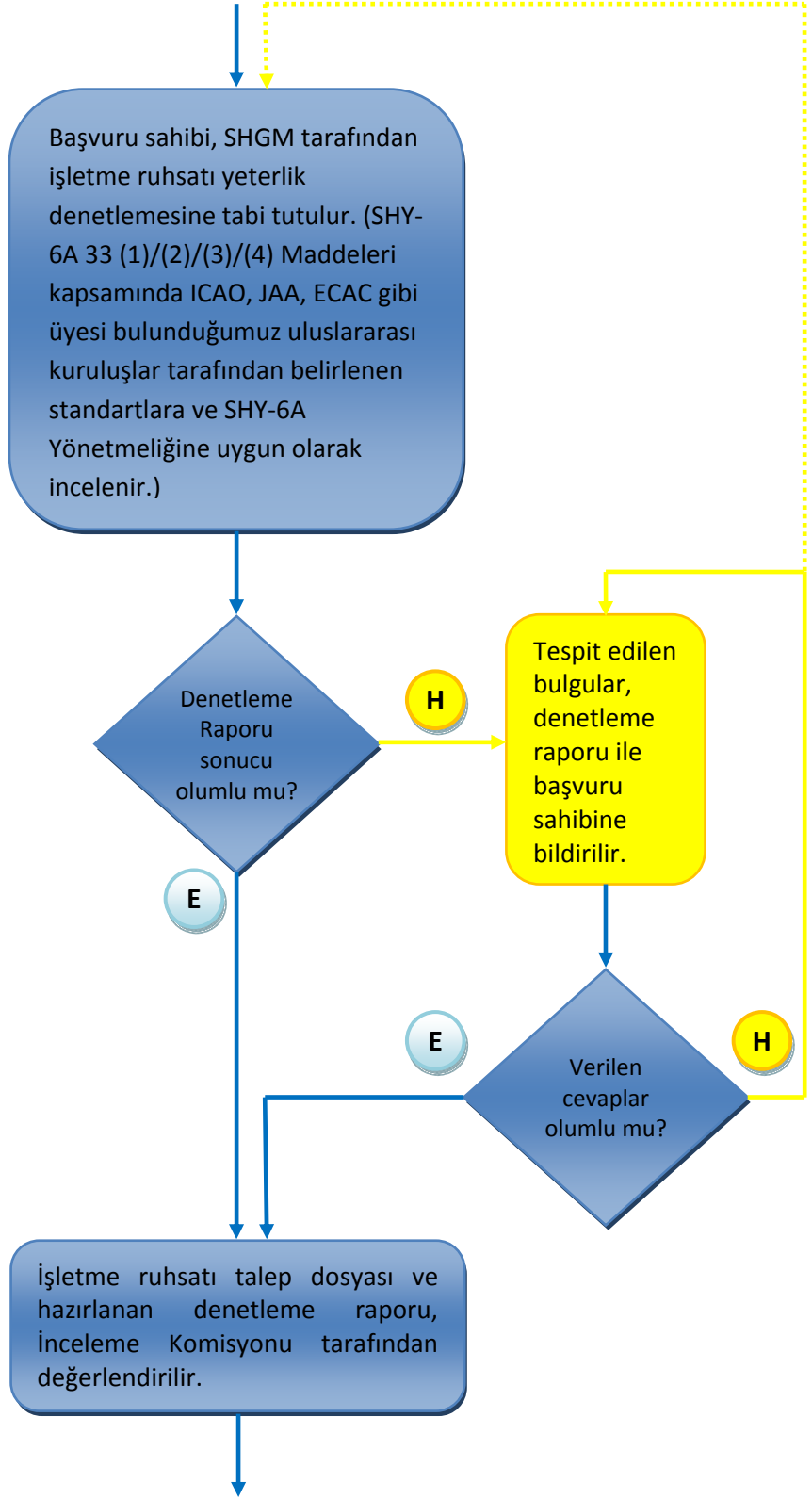
Sunulan işletme ruhsatı talep dosyası en geç 90 (doksan) gün içinde SHGM tarafından incelenir.

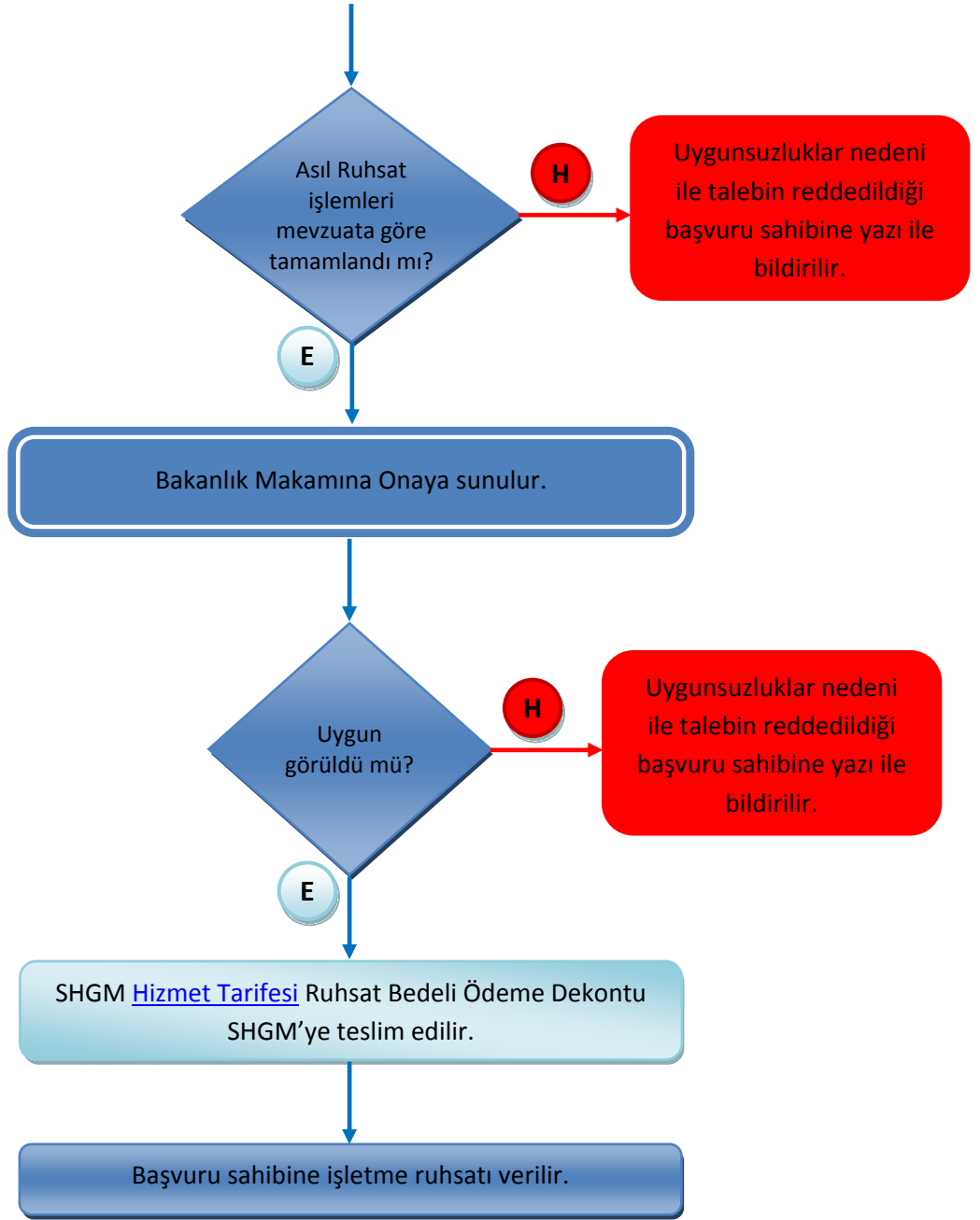
Verilen bilgiler yeterli mi?

H

Eksiklikler, sebepleri ile birlikte başvuru sahibine yazılı olarak bildirilir.

E





- İşletmeci, SHY-6A Yönetmeliğinde istenen koşulları sağladığı sürece ruhsatı geçerlidir.
- İşletme ruhsatının verildiği, DHMİ'ye ve ilgili uluslararası kuruluşlara bildirilir.
- İşletme ruhsatı, bu yönetmelikte istenen koşulların korunması koşuluyla ilk verilişte en fazla 1 (bir) yıl için düzenlenir ve en fazla 3 (üç) yıl süre ile yenilenebilir.
- İşletme ruhsatı verilen işletmeci, işletme ruhsatı ekinde yer alan işletme şartlarının dışında ve bu şartlara aykırı bir şekilde işletmecilik yapamaz.
- İşletmeci, işletme ruhsatında yer almayan herhangi bir hava aracını işletemez.
- İşletmeci, işletme ruhsatını verilmesini müteakip en geç altı ay içerisinde işletme faaliyetlerine başlamak zorundadır.