

**UÇUŞ SİMÜLATÖRÜ KULLANICI ONAYI VERİLMESİNE İLİŞKİN
ESAS VE USULLER TALİMATI
(SHT – STD)**

BİRİNCİ BÖLÜM

Amaç, Kapsam, Dayanak ve Tanımlar

Amaç

MADDE 1 – (1) Bu talimatın amacı, ticari hava taşıma işletmeleri ve tip intibak eğitim organizasyonları tarafından eğitimler sırasında kullanılacak uçuş simülatörlerine yönelik kullanıcı onayı verilmesine ilişkin usul ve esasları düzenlemektir.

Kapsam

MADDE 2 – (1) Bu talimat, 14/10/1983 tarihli ve 2920 Sayılı Türk Sivil Havacılık Kanunu ve bu Kanun kapsamında 01.06.2007 tarihli ve 26539 sayılı Resmi Gazetede yayımlanan Ticari Hava Taşıma İşletmeleri Yönetmeliğine göre Genel Müdürlükten yetki almış ya da alacak olan 20 ve üzeri koltuk kapasitesine sahip hava araçları ile işletmecilik yapacak ticari hava taşıma işletmeleri ile 06.06.2006 tarihli ve 26190 sayılı Resmi Gazetede yayımlanan Uçak Pilotu Lisans Yönetmeliğine göre yetkilendirilen tip intibak eğitim organizasyonları ve eğitim alacak uçucu personel ve eğitimden sorumlu yönetici personelleri kapsar.

Dayanak

MADDE 3 – (1) Bu Talimat, 14/10/1983 tarihli ve 2920 Sayılı Türk Sivil Havacılık Kanunu ile 10/11/2005 tarihli ve 5431 sayılı Sivil Havacılık Genel Müdürlüğü Teşkilat ve Görevleri Hakkında Kanuna dayanılarak hazırlanmıştır.

Tanımlar

MADDE 4 – (1) Bu talimatta yer alan;

- a) EASA: Avrupa Havacılık Emniyeti Ajansı'nı,
- b) FSTD: Sentetik uçuş eğitimi aracını,
- c) Genel Müdür: Sivil Havacılık Genel Müdürünü,
- ç) Genel Müdürlük: Sivil Havacılık Genel Müdürlüğünü,
- d) İşletmeci: 14/10/1983 tarihli ve 2920 Sayılı Türk Sivil Havacılık Kanunu ve bu Kanun kapsamında 01.06.2007 tarihli ve 26539 sayılı Resmi Gazetede yayımlanan Ticari Hava Taşıma İşletmeleri Yönetmeliğine göre Genel Müdürlükten yetki almış yada alacak ticari hava taşıma işletmelerini,

ifade eder.

**İKİNCİ BÖLÜM
Genel Esas ve Usuller**

Genel

MADDE 5 – (1) Genel Müdürlük tarafından ticari hava taşıma işletmeciliği yapmak üzere yetkilendirilen tüm işletmeler tarafından uçucu personelin eğitimleri sırasında Genel Müdürlük veya EASA üyelerinden karşılıklı tanıma yetkisine sahip olan sivil havacılık teşkilatları tarafından yetkilendirilmiş simülatörler kullanılır.

(2) 20 ve daha fazla koltuk kapasitesine sahip hava araçları ile işletmecilik yapan ticari hava taşıma işletmeleri tarafından eğitimler sırasında kullanılacak her simülatör için Genel Müdürlükten kullanıcı onayı alınması zorunludur.

Uçuş Simülatörü Kullanıcı Onayı

MADDE 6 – (1) Genel Müdürlüğe uçuş simülatörü kullanıcı onayı başvurusu yapılmadan önce ilk kez kullanılacak olan uçuş simülatörleri ile ilgili işletme tarafından değerlendirme denetlemesi gerçekleştirilmesi zorunludur.

(2) İşletme El Kitabı Bölüm D'ye göre belirli bir FSTD 'ye dayalı eğitim programlarının yanı sıra, hava aracı modeli, pilot mahalli yerleşimi, motor, sistem ve performans farklılıklarını göz önünde bulundurarak kullanıcı onayı başvurusu yapılır.

(3) Genel Müdürlüğe yapılacak olan uçuş simülatörü kullanıcı onayı başvurusu ekinde aşağıda yer alan belgelerin bulunması zorunludur;

- a) Karşılıklı tanıma yetkisine sahip EASA üyesi bir sivil havacılık teşkilatı tarafından onaylı ve geçerli FSTD kalifikasyon sertifikası ile aynı sivil havacılık teşkilatı tarafından yayınlanan en son FSTD değerlendirme raporu.

- b) Kokpit yerleşiminin işletmenin hava araçlarına benzer olduğunu ve motor türünün işletmenin hava araçlarıyla benzer olduğunu gösteren ve diğer denetim unsurlarını da kapsayan işletme tarafından gerçekleştirilen denetleme raporu.
- c) Kokpit yerleşimi ve motor türlerinde farklılık olması durumunda, ilgili FSTD’de etkin eğitimin nasıl yapılacağına ilişkin değerlendirme.

(4) Genel Müdürlük bu maddenin üçüncü fıkrasında belirtilen belgeler üzerinden yapılan inceleme sonucu uygun olan başvurular için uçuş simülatörü kullanıcı onayı verir.

(5) İşletme aynı uçuş simülatöründe eğitime devam etmesi durumunda, Kullanıcı Onay’larını güncel ve geçerli olarak muhafaza eder. Kullanıcı Onayı olmayan veya Kullanıcı Onay süresi geçmiş uçuş simülatörlerinde eğitim yapılamaz.

Denetim

MADDE 7 – (1) Genel Müdürlük tarafından simülatör kullanıcı onayı verilen FSTD’ler bu talimat kapsamında işletmelerin kalite birimleri tarafından düzenli olarak denetlenir. Denetim aralıkları her takvim yılında en az 1 (bir) kez olacak şekilde yapılır.

Kayıtlar

MADDE 8 – (1) Genel Müdürlük tarafından verilen uçuş simülatörü kullanıcı onayı belgeleri ve işletme kalite denetim raporları asgari 5 yıl saklanır.

(2) İşletmeler tarafından bu Talimatın 7 nci maddesi kapsamında yapılan denetim sonuçları periyodik olarak Genel Müdürlüğe gönderilir.

ÜÇÜNCÜ BÖLÜM

Sorumluluklar, Aykırı Davranışlar, İdari Yaptırımlar ve Son Hükümler

Sorumluluk

MADDE 9 – (1) Onay, uçuş simülatörü kullanıcı onayının verildiği tarihteki FSTD değerlendirme raporuna dayalı olduğundan, eğitim verilmeden önce FSTD yeterliliğinin devamının teyit edilmesi işletmenin eğitmenin sorumlu yönetici personeli ile sorumlu müdürün sorumluluğundadır.

(2) 19 ve daha düşük koltuk kapasitedeki hava araçları ile taşımacılık yapacak ticari hava taşıma işletmeleri tarafından kullanılacak uçuş simülatörlerinin geçerli sertifikaya sahip olması sorumluluğu işletmeciyedir.

Aykırı Davranışlar ve İdari Yaptırımlar

MADDE 10 – (1) Bu talimatta belirtilen kurallara uymayanlara 2920 Sayılı Türk Sivil Havacılık Kanununun 27nci, 30uncu, 141inci, 142nci ve 143üncü maddelerinde belirtilen cezai hükümler uygulanabilir.

GEÇİCİ MADDE 1 – (1) Genel Müdürlük tarafından bu talimat yayınlanmadan önce onay verilen uçuş simülatörleri kullanıcı onayları son kullanım tarihlerine kadar geçerlidir.

Yürürlülük

MADDE 11 – (1) Bu Talimat yayımlandığı tarihte yürürlüğe girer.

Yürütme

MADDE 12 - (1) Bu Talimat hükümlerini Sivil Havacılık Genel Müdürü yürütür.



Uygulanabilirlik SHT – STD Uçuş Simülatorü Kullanıcı Onayı Talimatına göre uçuş simülatorü kullanıcı onayı alınması.

Formun Doldurulması Bu form her bir uçuş simülatorü kullanıcı onayı talebi için ayrı ayrı doldurulacaktır. İlgili her kutu (✓) veya (x) ile doldurulmalıdır. Formun, başvuranın doküman sistemine ilgi göstererek doldurulması gereken yerlerde ilgili el kitabının, bölüm veya alt bölümlerinin referansı eklenmelidir. İlgili tüm alanların doldurulduğundan emin olunuz.

1. GENEL

Genel Bilgiler	
Başvuru Sahibi :	
İlgili Personel :	
Tel :	
Faks :	
Başvurunun Kapsamı	
Başvuru nedeni :	<input type="checkbox"/> İlk defa uçuş simülatorü kullanıcı onayı <input type="checkbox"/> Temdit
Simülator Tipi :	
Simülatorün Kurulu Olduğu :	Ülke: Şehir:
Onaylayan Sivil Havacılık Teşkilatı :	
Sertifika No :	
Onay Tarihi :	
Son Geçerlilik Tarihi :	
Kategorisi :	<input type="checkbox"/> Level C <input type="checkbox"/> Level D

2. BAŞVURU PAKETİ

SHGM'ye sunulacak dokümanlar		Evet	Hayır
1.	İşletme Kalite Birimi tarafından Uçuş Simülatorü değerlendirme denetimi yapıldı mı?		
2.	Kokpit yerleşiminin işletmenin hava araçlarına benzer olduğunu ve motor türünün işletmenin hava araçlarıyla benzer olduğunu gösteren ve diğer denetim unsurlarını da kapsayan işletme tarafından gerçekleştirilen denetleme raporu sunuldu mu?		
3.	Kokpit yerleşimi ve motor türlerinde farklılık olması durumunda, ilgili STD'de etkin eğitimin nasıl yapılacağı belirlendi mi? Başvuru ekinde konuya ilişkin açıklama yapıldı mı?		
4.	SHGM ya da karşılıklı tanıma yetkisine sahip EASA üyesi ülkeler tarafından yayınlanmış STD sertifikası sunuldu mu?		
5.	Anılan FSTD'yi yetkilendiren Sivil Havacılık teşkilatı tarafından yayınlanan en son STD değerlendirme raporu sunuldu mu?		

3. BAŞVURANIN TAAHHÜDÜ

Aşağıda imzası bulunan bizler, yukarıda verdiğimiz bilgilerin tam ve doğru olduğunu Sivil Havacılık mevzuatının tüm gerekliliklerini tamamen sağladığımızı beyan ederiz.

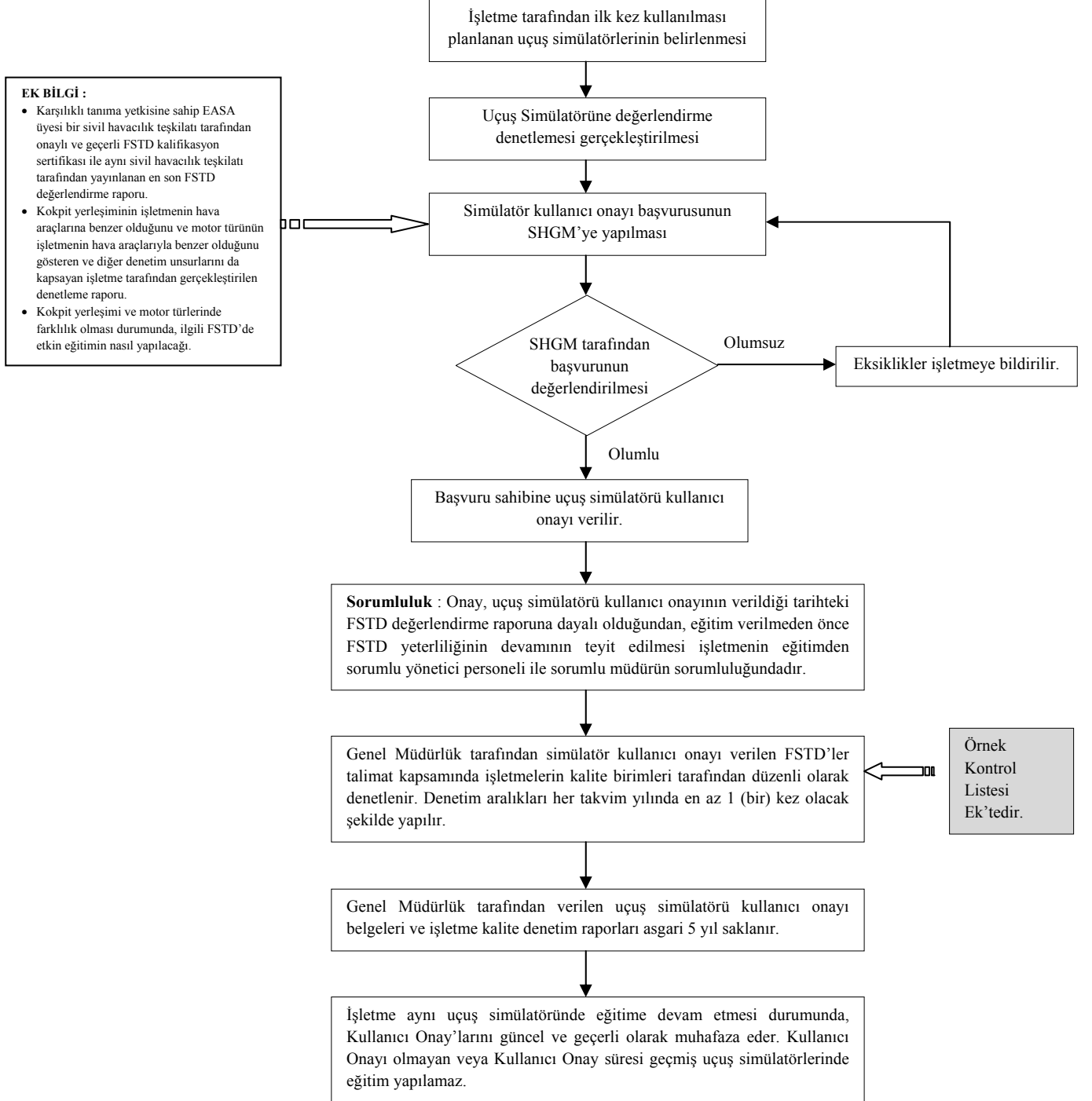
Uçuş Eğitimden Sorumlu Yönetici Personel		
Adı ve Soyadı:	İmzası:	Tarih:
Kalite Sistem Yöneticisi		
Adı ve Soyadı:	İmzası:	Tarih:
Sorumlu Müdür		
Adı ve Soyadı:	İmzası:	Tarih:

4. SİVİL HAVACILIK GENEL MÜDÜRLÜĞÜ KONTROLÜ

(Bu bölüm SHGM tarafından doldurulacaktır!)

Onaylayan	Sorumlu Adı / Soyadı	Tarih	Sorumlu İmzası
İşletme başvurusu incelenmiş ve eksiksiz olduğu tespit edilmiştir.			
Uçuş Operasyon Müdürlüğü			
Uçuş Ekibi Lisans Müdürlüğü			

Uçuş Simülatörü Kullanıcı Onayı Verilmesine İlişkin Esas ve Usuller Talimatı (SHT-STD) Akış Diyagramı



ÖRNEKTİR

FSTD KULLANICI ONAYI KONTROL LİSTESİ

Denetimin Yapıldığı Yer	
Denetimin Yapıldığı Tarih	

İşletmenin Adı	
AOC Numarası	
Uçak Tipi	
Operasyon Çeşitleri	
Operasyon Alanları	
Özel Yetkiler / Ruhsatlar	
Muafiyetler	
İdari Personel	
Uçuş İşletmeden Sorumlu Yönetici Personel	
Eğitimden Sorumlu Yönetici Personel	
Baş Pilot	
Uçuş Emniyet Yönetici Personeli	
Tazeleme Eğitimi ve Kontrol Programı Operasyon Manuelinde belirtilmiş ve SHGM tarafından onaylanmıştır.	
Tip İntibak Öğretmenleri (TRI) <i>(İşletmecinin, Appendix 1 ve OPS 1.965 & JAR-OPS 3.965'te belirtilen konularda eğitim vermesi için deneyim ve bilgi gereksinimlerinin yeterliliğini gösterir.)</i>	
Sentetik Uçuş Öğretmenleri (SFI) <i>(İşletmecinin, Appendix 1 ve OPS 1.965 & JAR-OPS 3.965'te belirtilen konularda eğitim vermesi için deneyim ve bilgi gereksinimlerinin yeterliliğini gösterir.)</i>	
Tip İntibak Eğitimi Kontrol Pilotu (TRE)	
Sentetik Uçuş Kontrol Pilotu (SFE) <i>(CRM anlayışına göre eğitilmiş ve CRM kabiliyetlerine göre değerlendirilmiş)</i>	

Konu Başlığı	Yorumlar
Geçerli Yeterlilik Sertifikası <i>(STD, FAA Uygunluğu için AC 120-40B ya da sonrası)</i>	
Simulator Numarası	
Simulator Yeterlilik Seviyesi <i>(Referans Döküman)</i>	
Simulator Yeterlilik Standardı	
Uçak Tipi ve Çeşiti	
Simule Edilen Motor Sürümü	
Ekipmanlar	
Windshear	
Ek Kabiliyetler <i>(EGPWS, GPS, FMS, Analog Kabin Basıncı Sistemi ya da Dijital)</i>	
TCAS/ACAS	
8.33 KHz Frekans Aralığı <i>(Birleştirme yapılması tavsiye edilir)</i>	
Kısıtlamalar / Limitler	
LVTO	

ÖRNEKTİR

Minimumlar <i>CAT I- 550m RVR, 200ft DH</i> <i>CAT II-300m RVR, 100ft DH</i> <i>CAT III –Uçak için uygunsu</i> <i>Category I, II, III (uygulanilirse) Simulator yaklaşımları bir Avrupa Havalimanı 'nda gösterilir.</i>	
Aşağıdakiler en az bir Avrupa hava meydanı için doğru bir şekilde kullanılabilir olmalıdır. <ul style="list-style-type: none">- <i>Doğru seyrüsefer/iletişim frekansları;</i>- <i>Eşik seviyesinde ILS/DME;</i>- <i>NDB 'ler;</i>- <i>ATIS yayımlarının Avrupa birimlerine, terminolojisine uyumlu ve uygun yerel aksanda olması;</i>- <i>Kategori C pistleri (Özel kullanım havaalanları);</i>- <i>Uygun havameydanı çizelgeleri;</i>- <i>Aydınlatma;</i>- <i>İşaretleme Sistemi;</i>- <i>Yerleşim, taksi rotaları ve kalkış öncesi pist pozisyonu;</i>- <i>LVO içeren kalkış pisti için taksi yolu</i>	
Uygulanabilir SI birimleri: <ul style="list-style-type: none">- <i>Ağırlık için Kilogram ;</i>- <i>Yakıt miktarı için Litre/Kilogram ;</i>- <i>QFE/QNH için mbs/Hpa ;</i>- <i>RVR için metre;</i>- <i>Görünürlük için Kilometre;</i>- <i>Sıcaklık için Santigrat.</i>	
Öğretmen Operasyon İstasyonu (IOS) göstergeleri Uluslararası Standart (SI) birim ölçüm sistemine uygundur.	
Oluşabilecek farklılıklar aşağıda listelenmiştir: <ul style="list-style-type: none">- <i>FAA/JAA/CAA Standart (Önemli farklılıklar Özel Koşullar olarak belirtilmiştir.);</i>- <i>Özel Modifikasyonlar, örn. Stall koruması;</i>- <i>Yüksek hız uyarıları;</i>- <i>Performans standartları;</i>- <i>Ekipmanların yerleşimi ve birimleri;</i>- <i>FMS veritabanı yapılandırması, içerik ve birimler</i>	
Uçak konfigürasyonunun Avrupa Standartları'na uygunluğu	
Simulatorun İlk kullanılma tarihi	
Değerlendirme <i>(Güncel ve bir önceki değerlendirme tarihi,</i> <i>Değerlendirme çeşidi: İlk, yıllık, yinelenen, özel.</i> <i>Değerlendirme ekibi:</i> <i>Tamamlanan Değerlendirme Raporu:</i> <i>JAA/EASA Özel Koşulları'na uyum tasdiği:</i> <i>Uçuş testi verilerinin temel onaylama verilerinde mevcut olmadığı açık bir şekilde belirtilmelidir.</i>	
Özel Eğitim Programları <i>(Tip Eğitimi Kursu, Farklılıklar Eğitimi, Sıfır Uçuş Zamanı Eğitimi, Tip Eğitimi Eğitmen Kursu, Yapay Uçuş Eğitmeni Kursu, Ekip İşbirliği Kursu)</i>	
İkincil Kaçış Yolu <i>(Acil durumlarda kapı sıkışabilir. İkincil çıkış geçişine göre, kapı panelinde "kick-out" olması tavsiye edilir.)</i> <i>(In an emergency this can become jammed. The incorporation of a secondary exit means, normally a kick-out panel in the door, is strongly recommended)</i>	
Gözlemci Koltuğu	
Güvenli Kokpit Kapısı <i>Temsili control paneli ve iletişim becerisinin (kabin ekibi sesleri ve müzikleri) bulunması ısrarla tavsiye edilir.</i>	
Sivil Havacılık Otoritesi	
Simulator İşletmecisi (FTO, TRTO)	

ÖRNEKTİR

Yer	
Simulator İşletmesi Kalite Sistemi	
<p>I. Kalite Performansı Sunumu (güvenirlilik figürleri)</p> <ol style="list-style-type: none">1) Arıza sayısı ve sınıflandırması;2) Arıza oranı ve düzeltme periyodu3) Eğitime etkisi;4) Kullanıcıların kalite değerlendirmesi;5) Eğilim analizi <p>II. QTG Testi</p> <ol style="list-style-type: none">1) Yıllık olarak QTG testlerinin tam bir set olarak uygulanması;2) Her testing uygun ve bağımsız biri tarafından yeniden incelenmesi;3) Dökümanların uygun kişiler tarafından imzalanması <p>III. Simulator Emniyet Özellikleri</p> <ol style="list-style-type: none">1) Acil durumlarda simulatorun durması için doğru ve işlevsel çalışıyor olduğu, en az yılda bir kez, teyit edilmesi; Kaçış planı uygun bir şekilde işaretlenmiş olmalı2) Acil çıkış yolu uygun olarak işaretlenmiş mi?3) Uygun acil durum ışıklandırması var mı?4) Yangın saptaması ve koruması <p>IV. Hem donanım hem de yazılım için etkili bir yapılandırma yönetim sistemi, eğitim donanımlarını kontrol etmeyi ve görsel modelleri ve seyrüsefer ve IOS veri tabanının güncellemesi mevcut mu?</p> <p>V. Kullanıcılara güvenlik ve emniyet konularında brifing veriliyor mu?</p> <p>VI. Personel Eğitimi</p> <p>VII. İşleticinin hangi teknik kurallara (JAR/FAR vs) uyacağı net bir şekilde ifade edilmiş mi?</p> <p>VIII. Çalışma prosedürleri belirlenmiş mi?</p> <p>IX. Denetim prosedürleri ve yönetimin programa desteğini içeren Kalite Güvence Programı var mı?</p> <p>X. İşletmeye uygun bir Kalite Manueli var mı?</p> <p>XI. Sorumlu Müdür tarafından imzalanmış ve Kalite hedeflerinin belirlendiği bir Kalite Politikası var mı?</p> <p>XII. Kalite Sisteminin etkin uygulamalarından öncelikli sorumlular için görev ve sorumlulukların tanımları var mı?</p>	

Denetim Ekibi Genel Değerlendirme:

--

Denetim Ekibi

Adı Soyadı	Tarih	İmza