



www.tgs.aero

EYS

ARAÇLAR ÜZERİNDEKİ EMNİYET İYİLEŞTİRMELERİ

HARLAN BAGAJ TRAKTÖRÜ FREN MÜŞİRİ

Harlan marka bagaj traktörlerinin fren sistemlerini güçlendirmek amacıyla, fren müşiri hidrolik haznesi girişinden çıkartılıp, yeni müşir direkt olarak pedal tertibatının arka tarafına monte edilmiştir. Buna bağlı olarak müşir arızaları ve fren hidrolik sıvısında azalma ve frende güç kaybının önüne geçilmiştir.



MERDİVEN DİKME İKAZ

Yolcu merdivenlerinin körük ve tesislerin altından geçerken, dikme ve platformun yukarıda kullanımını engellemek amacıyla merdivene önleyici ve kabin içine uyarıcı ikaz sistemi montajı yapılmıştır.

Bu sayede söz konusu araçlar, ön platform ileri konumdayken veya merdiven dikmesi yukarı konumdayken, merdivenin sabitleyici ayaklarını yerden toplayıp harekete geçemeyecek ve kabin içerisinde sesli ve ışıklı buzzer vasıtasıyla kullanıcıyı uyaracaktır. Dolayısıyla istenmeyen kazaların önüne geçilmiş olacaktır.



Merdivenin dikme konumu belirlemek için kullanılan sensör.



Kabin içerisinde sürücüyü sesli ve ışıklı olarak uyarın led aydınlatmalı buzzer.

MOTORSUZ ARAÇ REFLEKTİF STICKER

Bagaj arabası, pallet dolly ve konteyner dolly gibi motorsuz araçların, gün ışığının az olduğu ve bu sebeple görüşün azaldığı karanlık ortamlarda, görünürlüğü arttırmak için dört bir yanına reflektif sticker uygulaması yapılmıştır.



HARLAN BAGAJ TRAKTÖRÜ ÖNLEM

Harlan bagaj traktörlerinin gaz pedallarının altına istinat civatası konularak, gazın olması gerekenden daha aşağı konuma gitmesi engellenmiş ve olası gaz pedalı takılmalarının önüne geçilmiştir.

Ayrıca buna ek olarak aracın içinde bulunan ısıtma sisteminin etrafı muhafaza ile kapatılıp, arıza halinde radyatörden gelen sıcak suyun, şoföre sıçraması ihtimalinin önüne geçilmiştir.



BAGAJ ARABASI FREN MEKANİZMASI

Bagaj arabalarının fren tertibatı, çeki oklarının yukarı konumdayken tam sağa veya tam sola 90 derece çevrilmesi durumunda veya bagaj arabasının çeki okunun araçtan kurtulup aşağı hareketi esnasında arabanın fren yapmasını sağlayacak şekilde tasarlanmıştır.



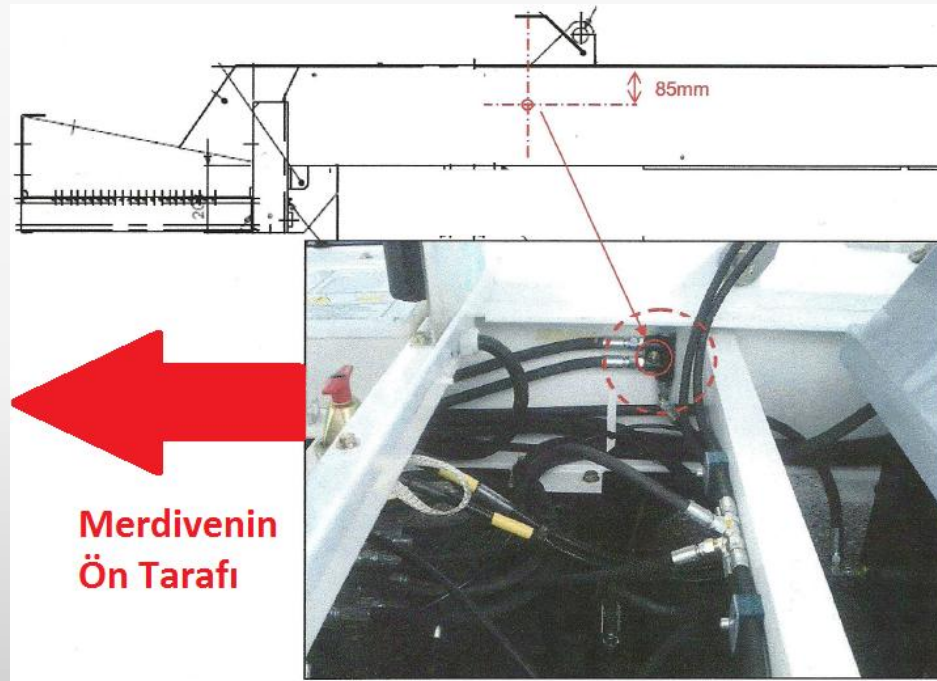
GPU ÇEKİ DEMİRİ ÖNLEM

Jeneratörlerin (GPU) çeki bağlantı noktalarının aşınması ya da kopması sonucu oluşabilecek olası araç – araç / araç – uçak kazalarını önlemek amacıyla, çeki kolundaki mafsalı bağlayan demirin kırılması durumunda yerinden çıkmasını önleyecek şekilde gupilyalar ve somunlar yerleştirilmiştir. Böylece bağlantı demiri kırılrsa bile güvenli bir yere çekilene kadar bağlı olduğu yerden çıkmayacaktır.



TLD MERDİVEN FREN İYİLEŞTİRME

TLD marka yolcu merdivenlerinin hidrolik sistemlerinde iyileştirme yapılarak, fren sisteminin dönüşlerde daha iyi tutması sağlanmıştır. Bu sayede olası kazaların önüne geçilmiştir.



MERDİVEN KORKULUK DÖNÜŞÜMÜ

Stinar marka Ford yolcu merdivenlerinde köprünün iki yanında bulunan korkuluklar , sökölüp ters taraflara bağlanarak, eğimin daha çok olduğu ve uçağa temasın daha az ve daha risksiz olduğu bir şekilde getirilmiş ve yeni kauçuk dayamalar monte edilmiştir.



MERDİVEN KÖRÜK KORUMA

Stinar marka Ford kanopili yolcu merdivenlerinin platform üzerinde bulunan körüklerin uç kısımlarına sensörler monte edilerek, söz konusu merdiven araçlarının kanopi körüğü açık ve uçak kapısına yakın konumdayken, uçaktan ayrılarak, uçak kapısına olası bir hasar verilmesinin önüne geçilmiştir.

Buna bağlı olarak araçlar kanopi körüğü ileri konumdayken, stabilizer ayakları toplayıp, uçaktan ayrılamayacaktır. Merdiven aracın körük geri konuma alındıktan sonra, stabilizer ayakları toplamaya ve dolayısıyla uçaktan ayrılmaya müsaade edecektir.



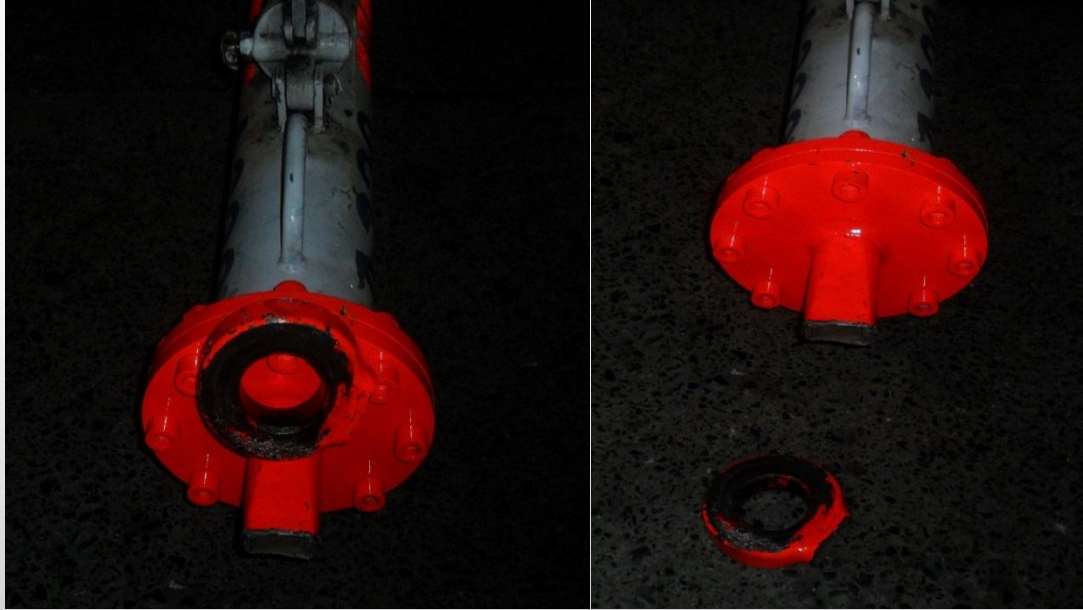
KONVEYÖR TAMPON KORUMA

Firmamıza ait tüm konveyör araçlarının her iki tarafına polyamid malzemeden beyaz ve estetik tampon korumaları yapılarak, olası kazalarda hasarların ve görüntü kirliliğinin minimum seviyeye indirilmesi sağlanmıştır.



TOWBAR MAPASI KONTROL

Towbarların çeki mapası (halkası), towbar kafasında, bağlantı yeri ve bağlantı civatalarında uzun süreli kullanımdan ötürü malzemenin iç yapısında kılcal çatlaklar meydana gelebilir ve bu sebeplerden ötürü towbar çeki mapaları bağlantı yerinden kopmasının önüne geçmek için aylık bakımlar dışında, ek olarak penetrant sıvı ile çatlak kontrolü yapıp, operasyon esnasında meydana gelebilecek olası kırılmaların önüne geçilmiştir.



BAGAJ TRAKTÖRÜ VE MERDİVEN TAMPON KORUMALARI

Firmamıza ait tüm bagaj traktörlerine ve TLD marka yolcu merdivenlerine olası kazalarda meydana gelebilecek hasarı ve görüntü kirliliğini minimuma indirmek amacıyla polyetilen ve polyemid tampon korumaları monte edilmiştir.



OTOMATİK YANGIN SÖNDÜRME SİSTEMLERİ

Alımı yapılan yeni Contrac marka Cobus 3000 apron otobüslerinin motor kısmında olası bir yangın durumunda, otomatik olarak devreye giren bir yangın söndürme sistemi montajı yaptırılmıştır.



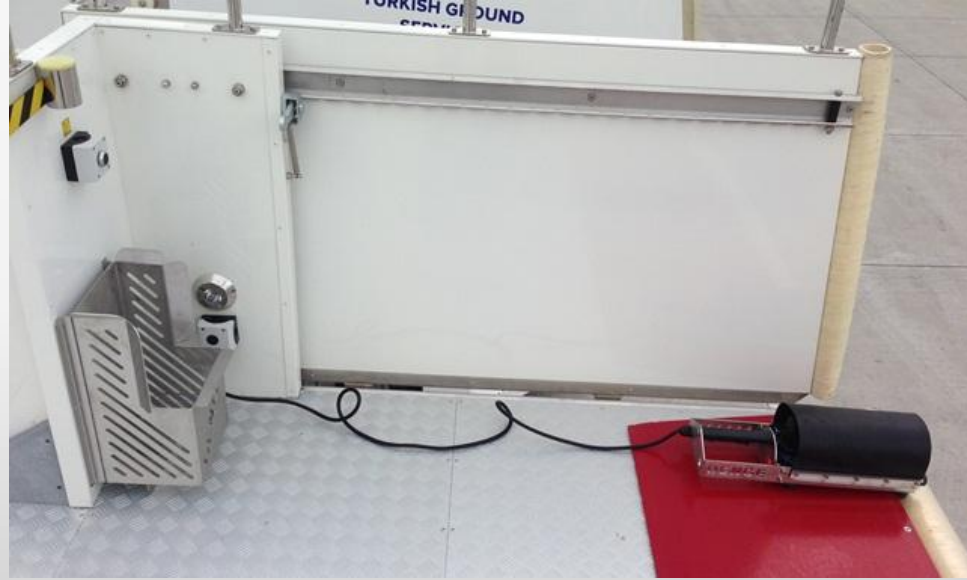
APRON OTOBÜSÜ GERİ VİTES KAMERASI UYGULAMASI

Apron otobüslerinde zaman zaman marshelling alınmadığı için geri manevralarda kazalar meydana gelmekteydi. Ancak apron otobüslerine geri vites kamerası montajı yapılarak, geri manevralar esnasında meydana gelebilecek olası kazaların önüne geçilmiştir.



UÇAK KAPISI KORUMA SİSTEMİ (SAFETY SHOE)

Merdiven ön platformlarının dikey yönde tilt hareketi esnasında, açık konumda olan uçak kapısına alt taraftan hasar vermesine engelm olmak amacıyla SAFETY SHOE uygulaması yapılmıştır. Kauçuk koruma içinde bulunan sensörler vasıtasıyla temas anında platformun yukarı hareketini engellemektedir.



UÇAK KAPISI KORUMA SİSTEMİ (SAFETY SHOE)



PUSHBACK YÜKSELEN KABİN KORUMA

İstasyonlarımızda yükselen kabine sahip konvansiyonel pushback araçlarının üzerinde bulunan eski tip anten sensörler sökülerek yerine yeni ve tüm yüzey temasını tarayabilecek olan daha hassas aynı zamanda olası bir temas esnasında tampon görevi de görebilecek yeni “safety edge” sensörler montaj yapılarak, uçak gövdesine olası bir temasta kabinin yukarı hareketi engellenerek gövdeye verilebilecek olası hasarların önüne geçilmiştir.



PUSHBACK YÜKSELEN KABİN KORUMA



GPU KABLO SOKETİ KORUMA UYGULAMASI

İstasyonlarda bulunan GPU araçlarının kabloların uç kısmında bulunan ve uçağa bağlanan soketlerinin, kullanım dışında olduğu anlarda yağmur ve kar gibi dış etkenlerden etkilenmesini minimum düzeye indirmek amacıyla ve soketleri araç üzerinde sabit bir noktaya asabilmek için aşağıdaki resimde görüldüğü gibi soket korumaları montajı yapılmıştır.



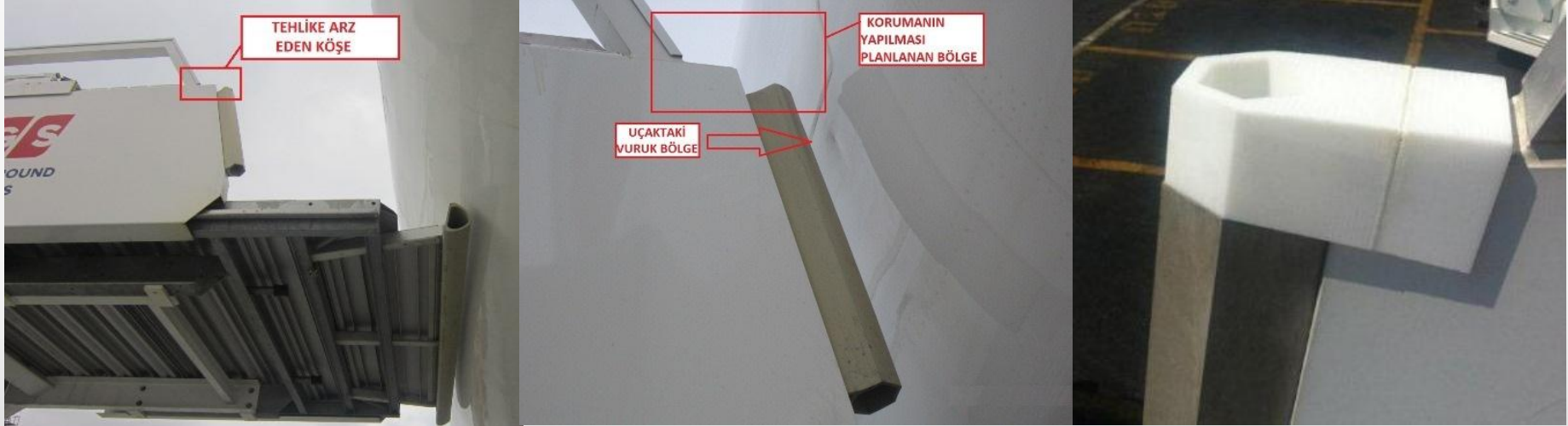
HASTA NAKİL KORUKULUK KISALTMA UYGULAMASI

İstasyonlarımızda bulunan 2013 model Stinar marka hasta nakil araçlarımızın ön platformunda bulunan ve aşağıdaki resimlerde görülen alt yan korumaların uç kısımlarının uçak kapısının alt tarafına çok yaklaştığından ötürü tehlike arz etmektedir. Söz konusu korumalar operasyon esnasında kolaylıkla kapıya alt taraftan çarpma riski taşımaktadır. Bu nedenle söz konusu koruma kesilerek kısaltılmış ve risk ortadan kaldırılmıştır.



TLD MERDİVEN KORKULUK KÖŞE KORUMASI

İstasyonlarımızda bulunan TLD marka yolcu merdivenlerinin ön platformunun yan korkulukları, olası bir yanlış yanaşma durumunda tehlike arz etmekteydi. Bu durumun önüne geçebilmek için mevcut koruma ile birleşerek tüm köşeyi koruyacak şekilde konumlandırılan kauçuk bir köşe koruması tasarlanmış ve montajı yapılmıştır.



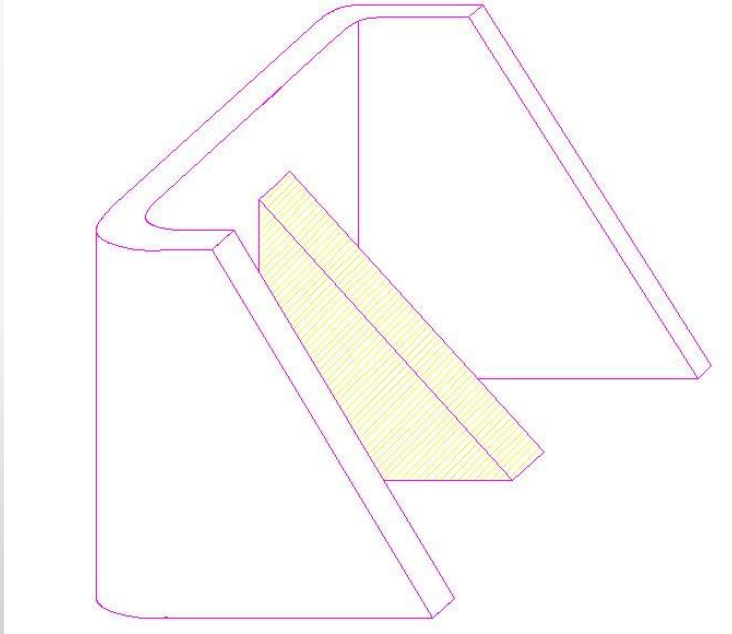
TLD JET-16 BAGAJ TRAKTÖRÜ ÖN CAM KORUMASI

İstasyonlarımızda bulunan TLD marka Jet-16 elektrikli bagaj traktörlerimizin ön camlarının olası darbeler sonucu hasarlanmasının önüne geçebilmek amacıyla demir borudan bükülerek imal edilen parça görüşü engellemeyecek şekilde montajı yapılmıştır. Bu nedenle söz konusu risk ortadan kaldırılmıştır.



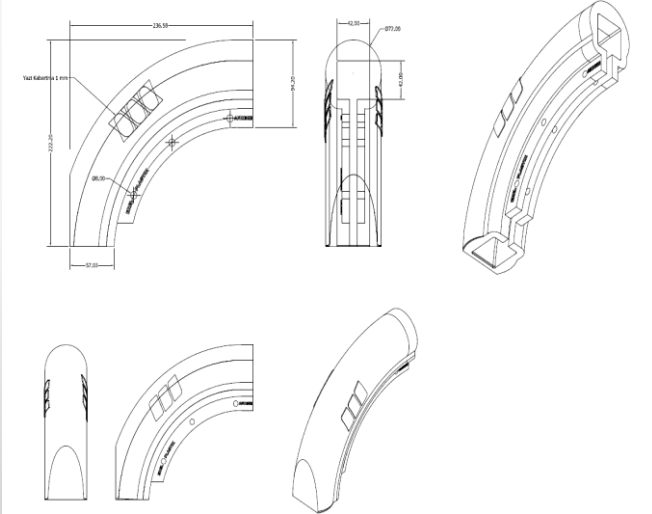
BAGAJ ARABASI ÇEKİ DEMİRİ KUVVETLENDİRME ÇALIŞMASI

İstasyonlarımızda bulunan Özgöçmenler marka bagaj arabalarının arka çeki demiri bağlantı yerindeki yapısal zayıflık fark edilmiştir. Bu nedenle kullanım esnasında herhangi bir kopma ya da kırılma sonucu apronda kaza meydana gelmemesi adına aşağıda sarı renk ile belirtilmiş parça tasarlanıp, aracın şasisi ve çeki demiri arasına kaynaklanarak mukavemet arttırılmıştır.



BAGAJ ARABASI KÖŞE KORUMA UYGULAMASI

İstasyonlarımızda bulunan bagaj arabalarımızın olası bir kaza sonucu veya operasyon esnasında uçak veya ekipmanlara, yüksekte olan köşeleriyle çarparak hasar vermesini önlemek adına kauçuk malzemeden köşe korumaları tasarlanmıştır. Bu korumalar bagaj arabalarına vida ve somun vasıtasıyla kolayca montaj olabilmektedir ve yeni alınacak veya eski arabalarımıza kolaylıkla uygulanabilmektedir.



DİZEL BAGAJ TRAKTÖRÜ KÖŞE KORUMA UYGULAMASI

İstasyonlarımızda bulunan yüksek kupalı dizel bagaj traktörlerimizin olası bir kaza sonucu veya operasyon esnasında uçak veya ekipmanlara, yüksekte olan köşeleriyle çarparak hasar vermesini önlemek adına kauçuk malzemeden köşe korumaları tasarlanmıştır. Bu korumalar bagaj traktörlerinin köşelerine kaynaklanan bir ara bağlantı parçası ve somun vasıtasıyla kolayca montaj olabilmektedir.



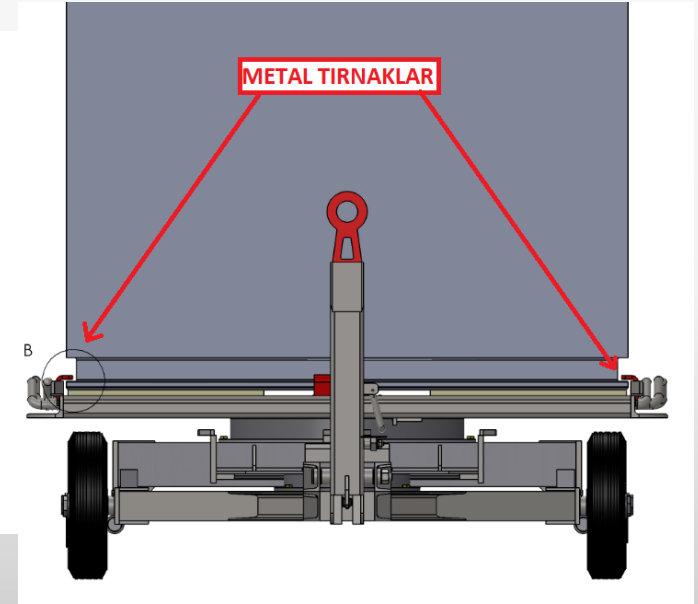
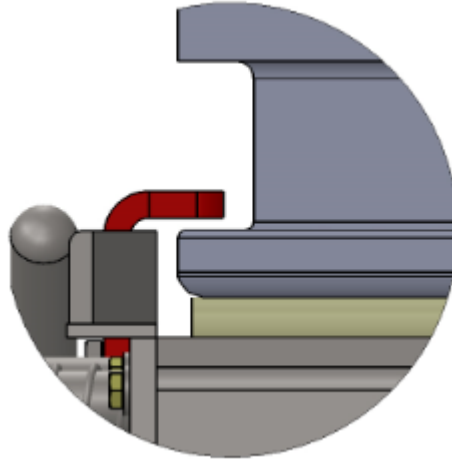
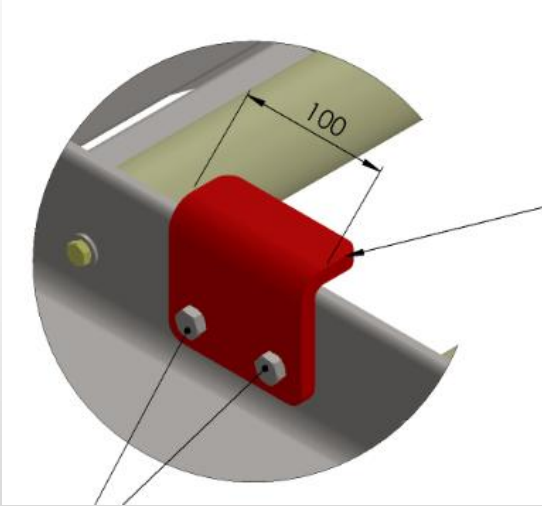
KONVANSİYONEL PUSHBACK ÖN AYNA MONTAJI

Towbar ile operasyon gerçekleştiren konvansiyonel tip pushback ekipmanlarımızın kullanım esnasında operatörün towbar bağlantısını, aracı kullanırken yerinden kalkmadan rahatlıkla görebilmesi ve operasyon yapabilmesi için kabinin üst ön kısmına ayna montajı yapılmıştır.



CONTAINER DOLLY YAN TIRNAK MONTAJI

Operasyon esnasında şiddetli rüzgar veya darbeler neticesinde boş konteynerlerin, taşıyıcı dollylerin üzerinden, kilitlerinden kurtularak düşme riski bulunduğu görülmüştür. Bu nedenle olası kazaların önüne geçebilmek için dollylerin her iki yan tarafına ikişer adet tırnak tasarlanmış ve araçlarımıza montajı yapılmıştır.



BAGAJ TRAKTÖRÜ KAPI AÇIK HIZ DÜŞÜRÜCÜ SENSÖR MONTAJI

İstasyonlarımızda bulunan TLD Jet-16 ve Charlatte T135 elektrikli bagaj traktörleri sürgülü kapılı olup özellikle yaz aylarında kapılar açık bir şekilde operasyon yapıldığı görülmüştür. Bu durum iş güvenliği ve işçi sağlığı açısından yüksek risk teşkil etmektedir. Bu nedenle araca, kapı açık şekilde harekete geçtiğinde veya araç seyir halindeyken kapı açıldığında mevcut hızın 5km/h ile sınırlandırılmasını ve aracın yavaşlatılmasını sağlayan bir sensör kiti montajı yapılmıştır.



BAGAJ TRAKTÖRÜ KAPI AÇIK HIZ DÜŞÜRÜCÜ SENSÖR MONTAJI



TUG-CHARLATTE ŞOFÖR KORUMA DEMİRİ VE EMNİYET KEMERİ MONTAJI

İstasyonlarımızda bulunan TUG ve Charlatte marka konveyörlerin şoför koltuğu tarafı gerek olası darbelere karşı gerekse operatörün sarsıntı anında araçtan düşme ihtimaline karşı çok korumasızdır. Bu nedenle söz konusu araçlara koruma ve emniyet kemeri montajı yapılmıştır.





www.tgs.aero

Teşekkür Ederiz...