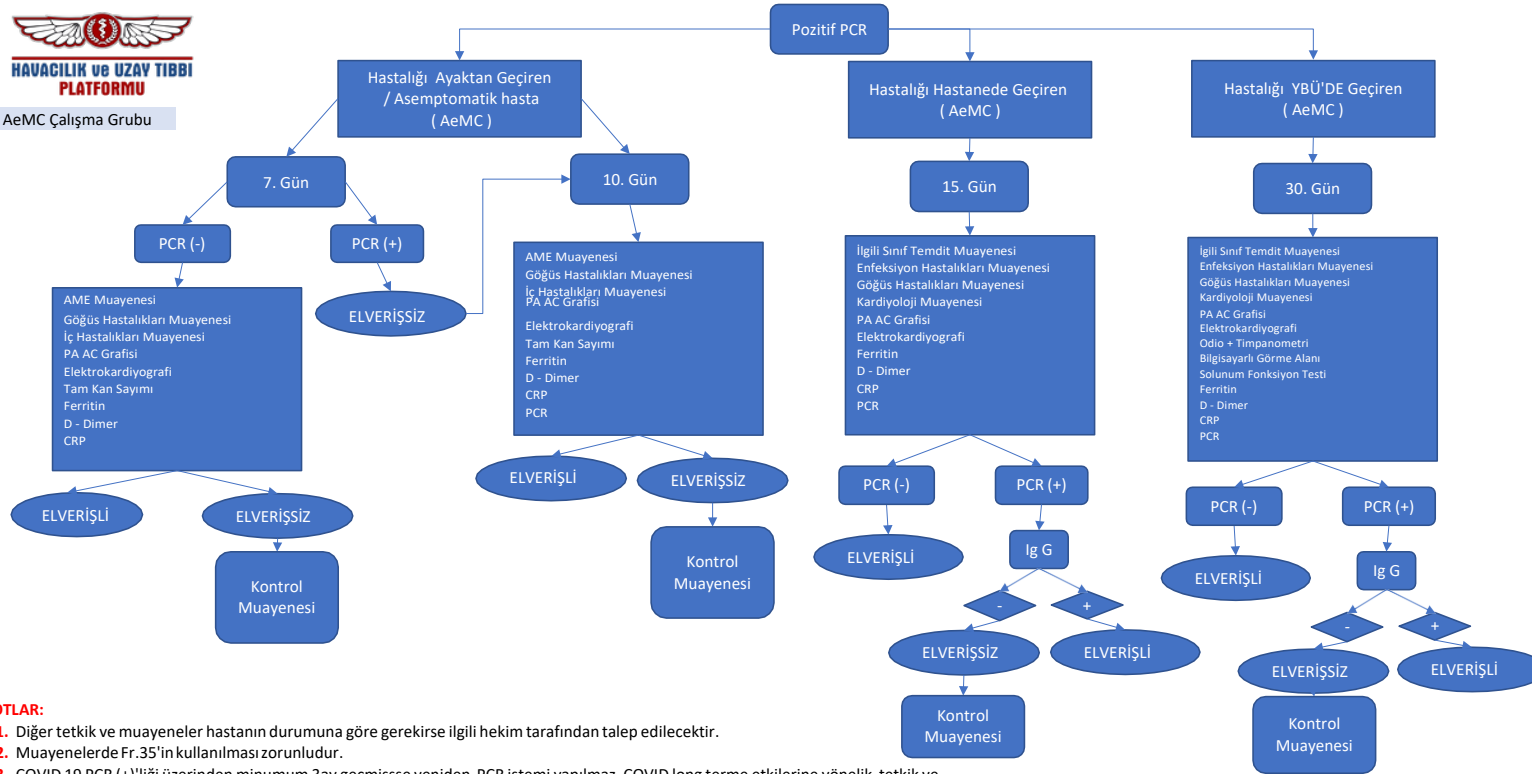


# YETKİLİ HAVACILIK TIP MERKEZLERİNDE(AeMC) COVID 19 GEÇİREN HAVACILIK PERSONELİ HAVACILIK SAĞLIK MUAYENE ALGORİTMASI



AeMC Çalışma Grubu



## NOTLAR:

- Diğer tetkik ve muayeneler hastanın durumuna göre gerekirse ilgili hekim tarafından talep edilecektir.
- Muayenelerde Fr.35'in kullanılması zorunludur.
- COVID 19 PCR (+)'liği üzerinden minimum 3ay geçmişse yeniden PCR istemi yapılmaz, COVID long terme etkilerine yönelik tetkik ve muayeneler yapılır.
- Genel Müdürlüğün 07.01.2022 tarihinde E-29156034-402-23465 sayılı Havaçılık Personelinin Covid-19 Hastalığı Sonrası Muayeneleri Hakkındaki yazısına istinaden;
  - A- PCR(+) olunan ilk 7 günlük dönemde asemptomatik (hastalık başından itibaren ciddi semptom ve ilave uçuşa engel ilaç kullanımı olmayan) kişilerin değerlendirmeleri; Sağlık Bakanlığı rehberine göre ilgili havaçılık işletmesi iş yeri hekimleri tarafından yapılarak 5inci gün PCR negatif sonucu ile yada 7 inci gün Akciğer tutulumunun olmadığı ispatlanarak havaçılık personeline işbaşı verilebilir.

B- PCR(+) olunan ilk 7 günlük dönem süresince ve sonrasında ciddi semptomu bulunan, hastanede veya yoğun bakımda tedavi gören havaçılık personeli, AeMC lerde havaçılık sağlık muayenesi olmak zorundadır. Bu durumdaki havaçılık personelinin COVID 19 nedeni PHEIC muayenelerinde AeMC ler tarafından, aksi bildirilene kadar Form 35'in ilgili yerleri doldurulacak şekilde aşağıda belirtilen kaynaklarda geçen bilimsel dayanaklara göre standartları belirlenen bu algoritma kullanılır. İlave istemi yapılan tetkik ve muayenelerin gerekçesi AeMC karar yazısı evrağında belirtilir.

## KAYNAKLAR:

- Sağlık bakanlığı COVID 19 rehberi ve diğer yayınları
- ICAO ve EASA Covid 19 Algoritma ve Yayınları
- CDC, NIH, NICE ve KLİMİK algoritma ve bildireleri
- Genel Müdürlüğün Havaçılık Personelinin COVID19 hastalığı sonrası muayeneleri Hakkındaki yazısı